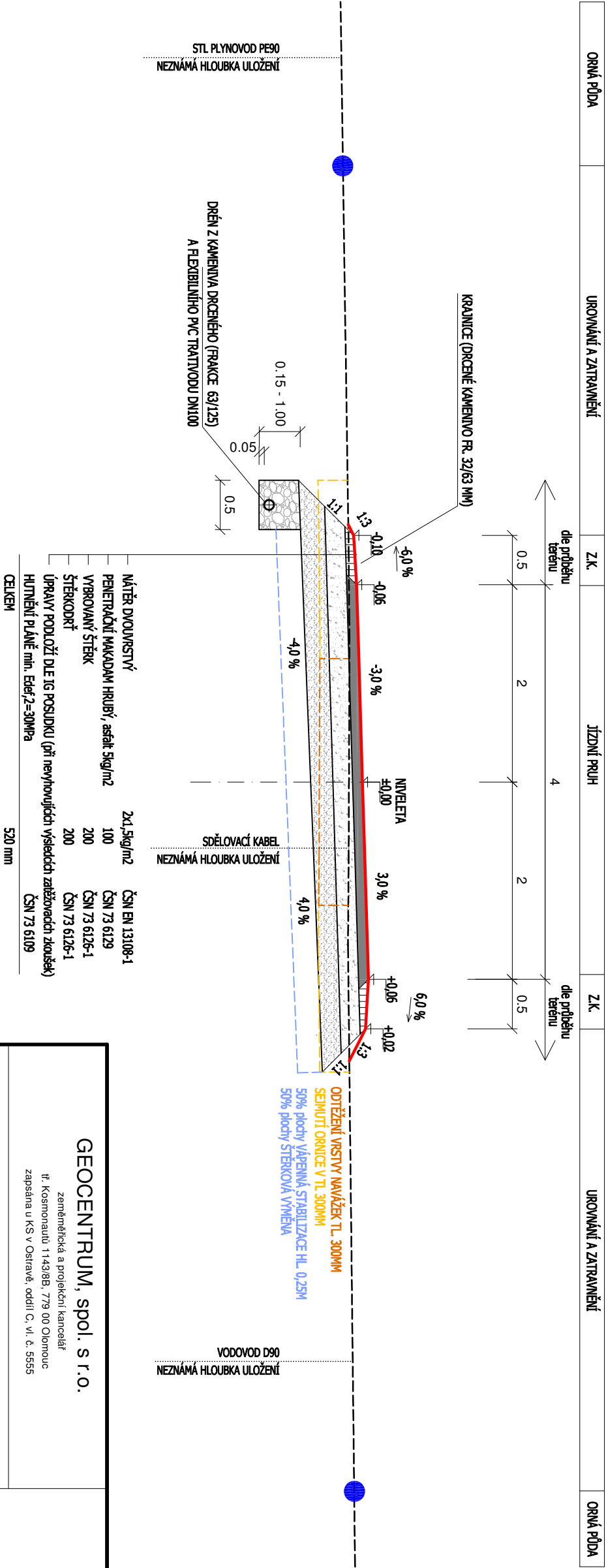


POLNÍ CESTA C1 - VZOROVÝ PŘÍČNÝ ŘEZ

OBEČ: STŘÍBRNICE
K.Ú.: STŘÍBRNICE NAD HANOU
TRÍDA DOPRAVNÍHO ZATÍŽENÍ: V
NÁVRHOVÁ ÚROVEŇ PORUŠENÍ VOZOVKY: D2



- POZNÁMKA:**
- v místě křížení se stávající polní cestou jsou navrženy rozšíření kružnicovými oblouky (viz příloha C.1.2.1)
 - v místě křížení se stávající nebo budoucí polní cestou jsou navrženy sjezdy zpevněné vibrováním šterkem (viz příloha C.1.2.1)
- Konstrukce polní cesty je vypracována dle katalogu polních cest (MZe-ÚPÚ, č.j. 43385/2011 ze dne 1.3.2011, katalogový list PN 5-1).

GEOCENTRUM, spol. s r.o.
zeměměřická a projekční kancelář
tř. Kosmonautů 1143/8B, 779 00 Olomouc
zapsána u KS v Ostravě, oddíl C, vl. č. 5555

**AUTORIZOVANÝ TECHNIK V OBORU DOPRAVNÍ STAVBY,
NEKOLEJOVÁ DOPRAVA
ING. MARTA HALÁMKOVÁ**

GEOCENTRUM
spol. s r.o.
zeměměřická a projekční kancelář, Olomouc

Projektant
Ing. JARMILA NAJMANOVÁ

Kreslil
Ing. JARMILA NAJMANOVÁ

Kontroloval
Ing. MARTA HALÁMKOVÁ

Kraj: Zlínský
Obec: Stříbrnice (552887)

Objednatel
ČR - STÁTNÍ POZEMKOVÝ ÚŘAD
Krajský pozemkový úřad pro Olomoucký kraj
Pobočka Přerov

GEOCENTRUM
spol. s r.o.
zeměměřická a projekční kancelář, Olomouc

Stupeň dokumentace
Číslo zakázky
Číslo objednatele
Datum
Měřítko
Formát
Souřad. / výškový sys.

DSP, RDS
145/2015
635-2015-521100
10/2015
1:50
2 x A4
S-JTSK/B, p. v.

Realizace opatření KOPÚ k.ú. Stříbrnice - II. etapa

Název přílohy:
VZOROVÝ PŘÍČNÝ ŘEZ, C1 st. 237.70-KÚ

SO1 - POLNÍ CESTA C1
VZOROVÝ PŘÍČNÝ ŘEZ, C1 st. 237.70-KÚ

Čís. soupravy:
C1.2.3.b

Čís. přílohy:
C1.2.3.b